

LEGENDA:

- SEKUNDÁRNÍ OKRUH (PŘÍVODNÍ POTRUBÍ OTOPNÁ TĚLESA)
- SEKUNDÁRNÍ OKRUH (ZPĚTNÉ POTRUBÍ OTOPNÁ TĚLESA)

OTOPNÉ DESKOVÉ RADIÁTOROVÉ TĚLESO
→s integrovanou ventilovou vložkou
DĚLKA 1100mm
VŠÍŠKA 600mm
HĚLOUBKA: 10WK-47mm, 11WK-63mm, 21WK-66mm, 22WK-100mm,
33WK-155mm
radiátorové trubení DN15 P-přímé
termostatický radiátorový ventil DN15/nastavení ventilu

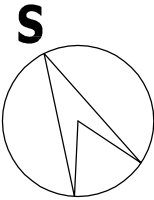
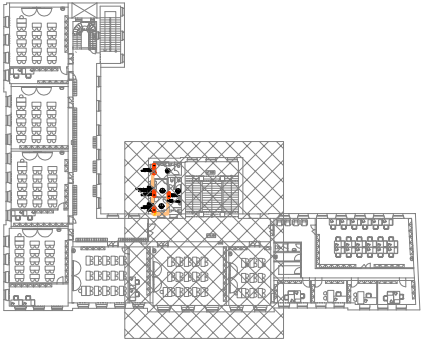
DN15i
OZNAČENÍ OCELOVÉHO POTRUBÍ NA VÝKRESU

STOUPAJÍCÍ/KLESAJÍCÍ POTRUBÍ

VNITŘNÍ VÝPOČTOVÁ TEPLOTA V ZIMNÍM OBDOBÍ

POZNÁMKA:

- POLOHA INSTALACÍ V PŮDORYSECH A ŠACHTÁCH JE POUZE ORIENTAČNÍ, POTRUBÍ SE BUDE MONTOVAT DLE KOORDINAČNÍCH VÝKRESŮ VŠECH PROFESÍ
- PŘED ZAHÁJENÍM MONTÁŽE JE TŘEBA PROVĚRIT PROVEDITELNOST ŘEŠENÍ A V PŘÍPADĚ KOLIZÍ ŘEŠIT TOTO NEPRODLENĚ S GP ZA ÚČASTI VŠECH PROFESÍ
- NEDILNOU SOUČÁSTÍ VÝKRESOVÉ DOKUMENTACE JE TECHNICKÁ ZPRÁVA



± 0,000 = 188,900 m n.m.

Souřadnicový systém místní, výškový systém Bpv

Rev. C			
Rev. B			
Rev. A			
Index:	Datum:	Změny:	Vypracoval:

<div><div><div>d plus</div><div>PROJEKTOVÁ A INŽENYRSKÁ A S</div></div><div><div>Sokolovská 16/45, 186 00 Praha 8 - Karlín</div><div>tel. +420 221 873 111</div></div><div><div>www.d-plus.cz</div><div>d-plus@d-plus.cz</div></div><div>181115124724</div></div>			
Hlavní inženýr projektu: Ing. Libor STAMENOVSKI	Odpovědný projektant: Ing. Martin ŠMÍDL	Vypracoval: Ing. Ladislav MUSIL	
MÚ (OÚ): Praha 8	Kraj: Hl. m. Praha	Datum:	10/2016
Investor: Servisní středisko pro správu svěřeného majetku MČ Praha 8, U Synagogy 2, Praha 8	Stupeň:	DSP	
Zakázka: Rekonstrukce objektu Perneroва 29/383, k.ú. Karlín, Praha 8		Číslo zakázky:	3806
		Měřítko:	1 : 100
		Počet formátů A4:	3
Obsah: D.1.4.2.Vytápění a chlazení PŮDORYS 3.NP - NOVÝ STAV		Číslo přílohy:	Revize:
		D.1.4.2.13	-
Č. kopie:			